

PA-VE

VESIPOSTI

-
1. TOIMITUSSISÄLTÖ
 2. ASENNUS
 3. KÄYTTÖ
 4. TAKUUEHDOT
-



1. TOIMITUS

Tarkista toimitussisältö ja ilmoita puutteista viimeistään 14vrk kuluessa. Mahdolliset kuljetusvauriot tulee kirjata rahtikirjaan ja ilmoittaa välittömästi kuljetusliikkeelle.

Pakkaussisältö:

- Vesiposti
- Salaojaputki 80/71
- L-Avain (kannen alla)
- Muovikierreliitin vesijohdolle
- Pallolaskuhana (vesimittarimalli)
- Asennus- ja käyttöohje

Tuotteeseen saatavat lisävarusteet:

- Lämmitysvastus, itsesäätyvä
- Vandaalisuoja RST

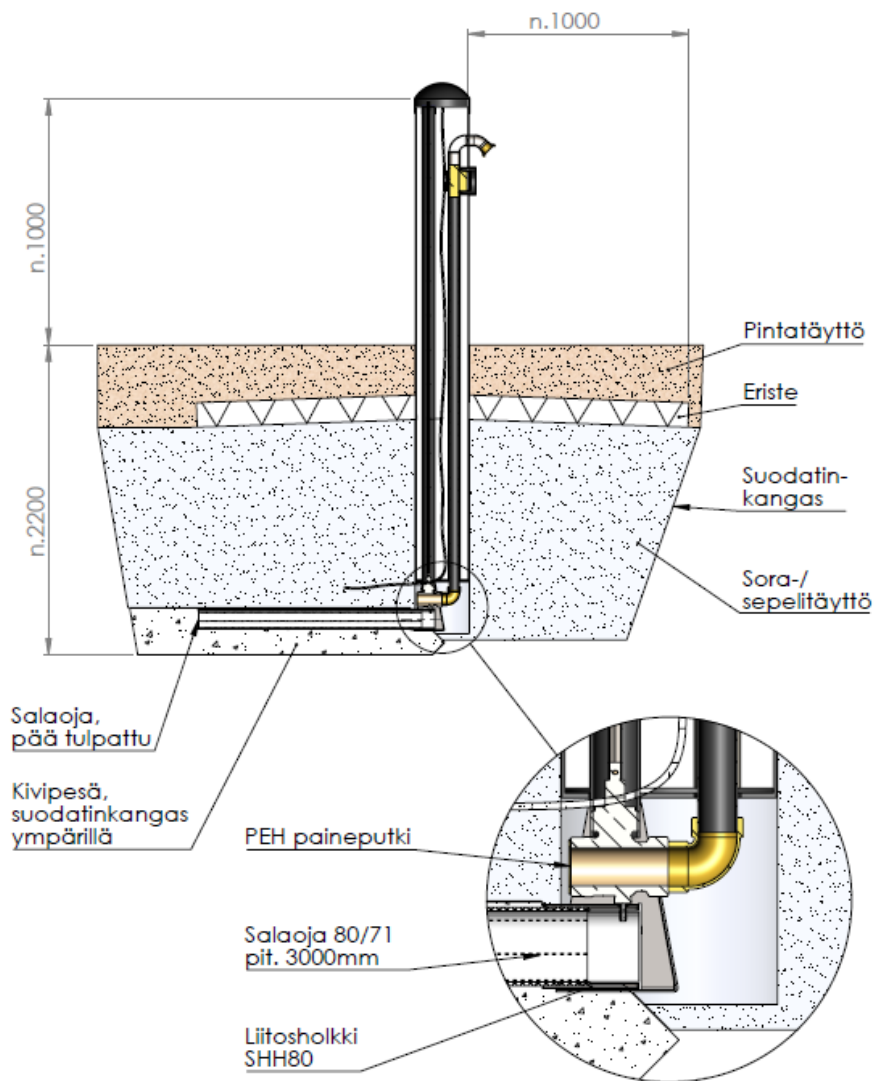
PAVE Vesiposti on suunniteltu Suomen olosuhteisiin. Sulkuventtiilinä käytettävä itsetyhjentävä palloventtiili mahdollistaa käytön myös talvikuukausina. Mikäli talvikäyttö on jatkuvaa, suosittelemme lisävarusteeksi itsesäätyvän lämmitysvastuksen joka integroidaan tuotteeseen jo tätä valmistettaessa.

2. AENNUS

Asenna PAVE Vesiposti tämän ohjeen mukaisesti. Meltex Oy ei vastaa tuotteen virheellisestä asennuksesta tai virheellisestä käytöstä aiheutuneista vahingoista.

1. Tee tuotteelle ohjekuvan mukainen kaivanto. (kts. seuraavan sivun kuva)
2. Asenna suodatinkangas ja tiivistä kaivannon pohjalle noin 300mm kerros kivetöntä hiekkaa.
3. Nosta tuote kaivantoon työturvallisuusohjeita noudattaen.
4. Liitä mukana tuleva salaojaputki Vesipostin pohjassa olevaan liitosholkkiin. Tee salaojaputkelle kivipesä tai varmista muutoin veden imeytyminen maaperään.
5. Lisää suodatinkangas jotta maa-aines ei pääse tukkimaan salaojaa tai kivipesää.
6. Kytke vesijohto tuotteeseen mukana tulevalla muovikierrreltiimellä tai muulla soveltuvalla liitostavalla. Huolehdi että liitostöiden aikana vesijohtoputkeen / liittimeen / venttiin ei pääse hiekkaa.
7. Mikäli tuotteeseen on valittu lisävarusteeksi lämmitysvastus, tulee sähköliitos tehdä vesipostin juuressa käyttäen maakaapelia ja soveltuvia liitostapoja. Käytä vain ammattitaitoista sähköasentajaa, jolla on asianmukaiset luvat.
8. Suorita ympäristäyttö kivettömällä hiekalla 300mm välein tiivistäen. Varmista Vesipostin suoruus täyttöjen yhteydessä.
9. Lisää eristelevyt (s=50mm) vesipostin ympärille 500mm maanpinnan alapuolelle ohjekuvan mukaisesti.
10. Suorita pintatäyttö kivettömällä hiekalla tai murskeella.
11. Kytke pallolaskuhana tai haluamasi letkut. Tuote on käyttövalmis.

*Asennusohje löytyy myös tarrana tuotteen kyljessä.



3. KÄYTTÖ

Vesipostin pääventtiiliä ohjataan kannen alla olevasta karasta mukana tulevalla L-Avaimella.

Liikkuvuus: ¼ kierrosta

Venttiilin avaaminen:

Avaa venttiili ¼ kierrosta **täysin auki "vastapäivään"**.

Venttiili täytyy käytön aikana avata täysin auki jotta vesi ei pääse juoksemaan tyhjennysventtiilistä salaojaputkeen.

Venttiilin sulkeminen:

Sulje venttiili ¼ kierrosta **täysin kiinni "myötäpäivään"**.

Venttiili täytyy käytön sulkea täysin kiinni jotta nousuputkessa oleva vesi pääsee tyhjenemään tyhjennysventtiiliin kautta salaojaputkeen kokonaisuudessaan.

Huomioi että mahdollinen ulkopuolinen pallolaskuhana / sulkuventtiili on täysin auki sekä letkut irrotettuna liittimistä.

4. TAKUUEHDOT

TAKUUNANTAJA
Meltex Oy Plastics
Puuppolantie 111
40270 Palokka
Puh. 020 777 0010
www.meltex.fi

TAKUUAIKA
Vesipostille myönnetään kahden (2) vuoden takuu ostopäivästä alkaen.

TAKUUN SOVELTAMISALUE
Takuu on voimassa Suomen alueella.

TAKUUN SISÄLTÖ
Takuu kattaa takuuaikana takuunantajalle ilmoitettujen ja takuunantajan toteamat valmistuksesta tai raaka-aineesta johtuvien itse tuotteelle aiheuttamat viat. Takuunantaja korjaa virheen tai toimittaa virheettömän tuotteen/komponentin viallisen tilalle.

TAKUUN RAJOITUKSET
Takuu ei kata henkilö- tai esinevahinkoja. Takuu on voimassa edellyttäen, että tuotetta on käytetty sille tarkoitetuissa olosuhteissa ja käyttötarkoituksessa. Takuu ei ole voimassa, jos tuote on asennettu, sitä on käytetty, sen huolto on ollut puutteellista tai tuotteen käsittely on muuten ollut vääränlaista. Takuun ulkopuolelle jäävät käyttäjän aiheuttama ylikuormitus ja muut takuun antajasta riippumattomat tekijät, kuten esimerkiksi ukkosesta johtuva ylijännite. Takuuseen eivät kuulu sähköturvallisuusmääräysten noudattamatta jättämisestä johtuvat seuraukset. Takuu ei kata tuotteen toiminnan kannalta merkityksettömiä vikojen, kuten pintanaarmujen korjaamista. Takuu ei kata virheellisen tavaran vaihtamisesta aiheutuvia välillisiä kustannuksia (esim. maankaivuu, massojen vaihto, asennustyöt yms.)

MENETTELY VIRHETILANTEESSA
Ostajan pitää ilmoittaa virheestä takuunantajalle tai myyjälle 14 päivän kuluessa siitä, kun hän havaitsi virheen tai hänen olisi pitänyt havaita se. Viallisesta tuotteesta on ilmoitettava tuotetyyppi ja osoitettava sen ostopäivä ja ostopaikka. Ostajan pitää ilmoittaa tarkasti myös vianlaatu ja miten vika ilmenee.